



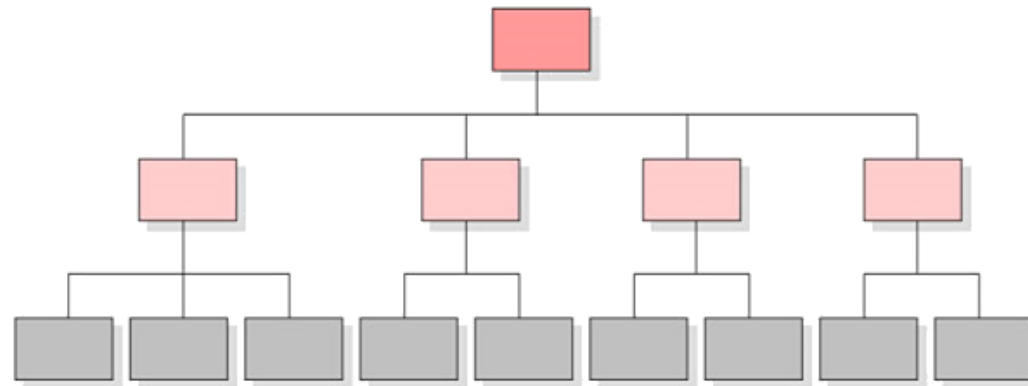
Oficialía Mayor

Departamento de Recursos Humanos

Coordinación de Normatividad y Desarrollo

Estructuras Organizacionales y Ocupacionales

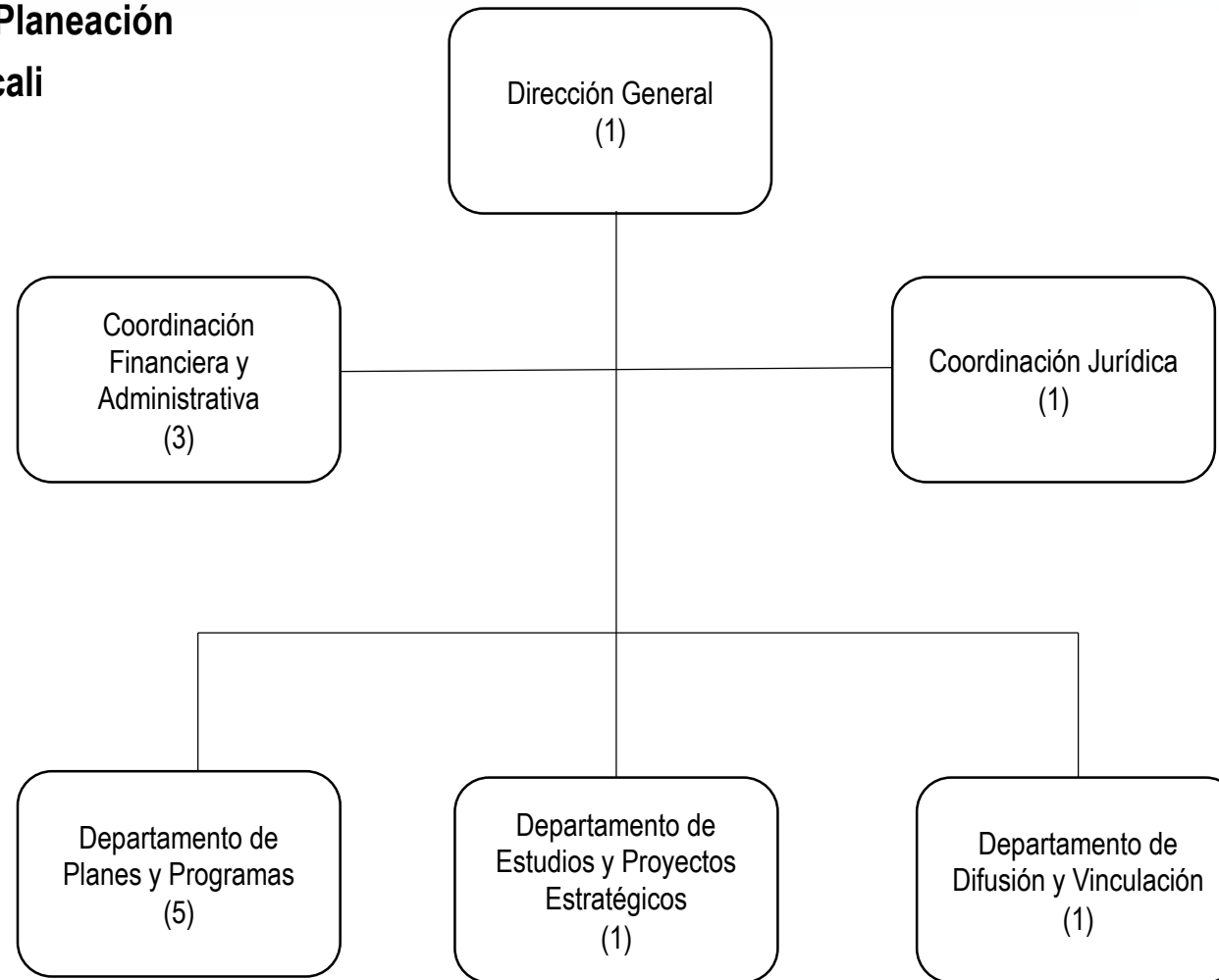
Instituto Municipal de Investigación y Planeación Urbana del
Municipio de Mexicali



Organigrama General

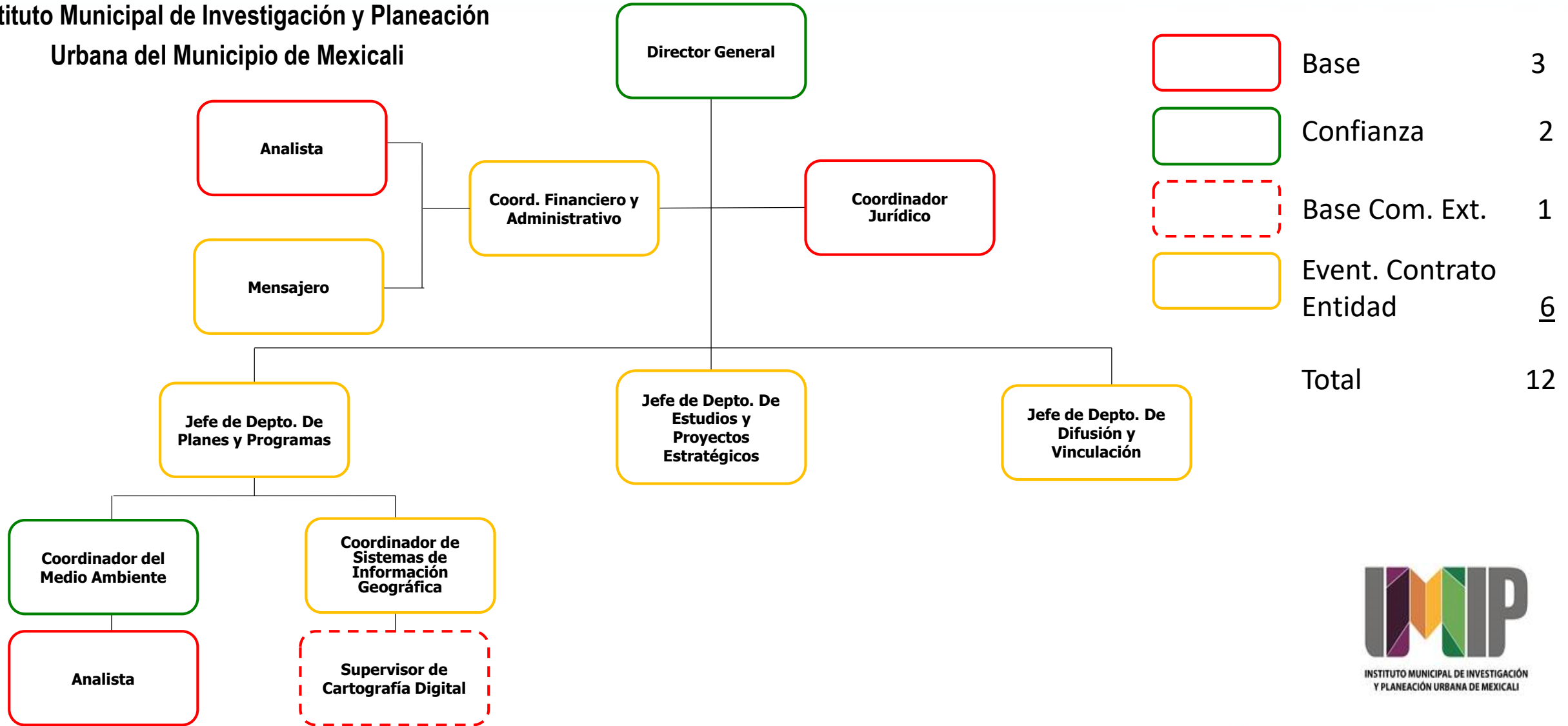


Instituto Municipal de Investigación y Planeación
Urbana del Municipio de Mexicali



Organigrama Especifico

**Instituto Municipal de Investigación y Planeación
Urbana del Municipio de Mexicali**



Organigrama por Unidad, Puestos y Plazas



**Instituto Municipal de Investigación y Planeación
Urbana del Municipio de Mexicali**

Dirección General	Plazas	
	O	V
Director General	1	
Total	1	

Coordinación Financiera y Administrativa	Plazas	
	O	V
Coordinador Administrativo	1	
Analista Financiero	1	
Mensajero	1	
Total	3	

Coordinación Jurídica	Plazas	
	O	V
Coordinadora Jurídico		1
Total		1

Departamento de Planes y Programas	Plazas	
	O	V
Jefe de Departamento	1	
Coordinador de Área	2	
Supervisor	1	
Analista	1	
Total	5	

Departamento de Estudios y Proyectos Estratégicos	Plazas	
	O	V
Jefe de Departamento	1	
Total	1	

Departamento de Difusión y Vinculación	Plazas	
	O	V
Jefe de Departamento	1	
Total	1	

Plazas	
Base	3
Base Com. Ext.	1
Confianza	2
Contrato L.F.T.	6
Total	12