



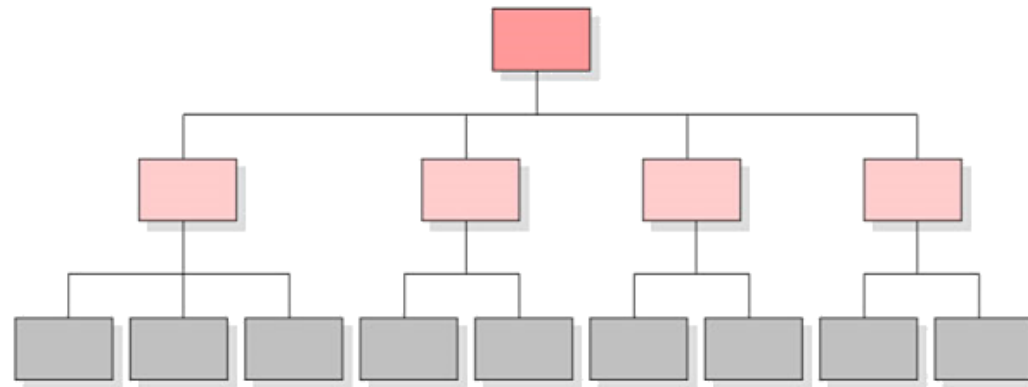
# Oficialía Mayor

## Departamento de Recursos Humanos

### Coordinación de Normatividad y Desarrollo

#### Estructuras Organizacionales y Ocupacionales

Instituto Municipal de Investigación y Planeación Urbana del  
Municipio de Mexicali

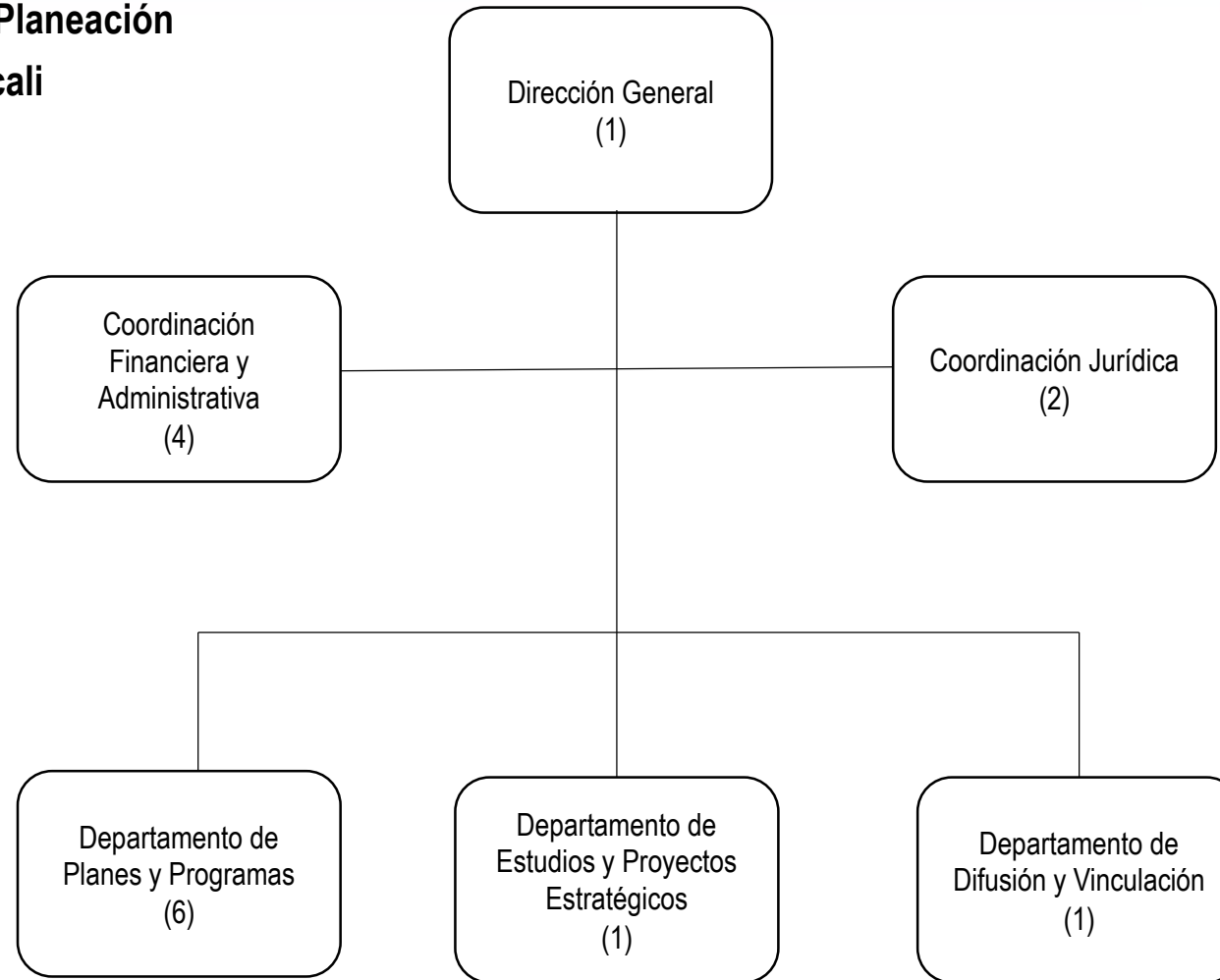


# Organigrama General



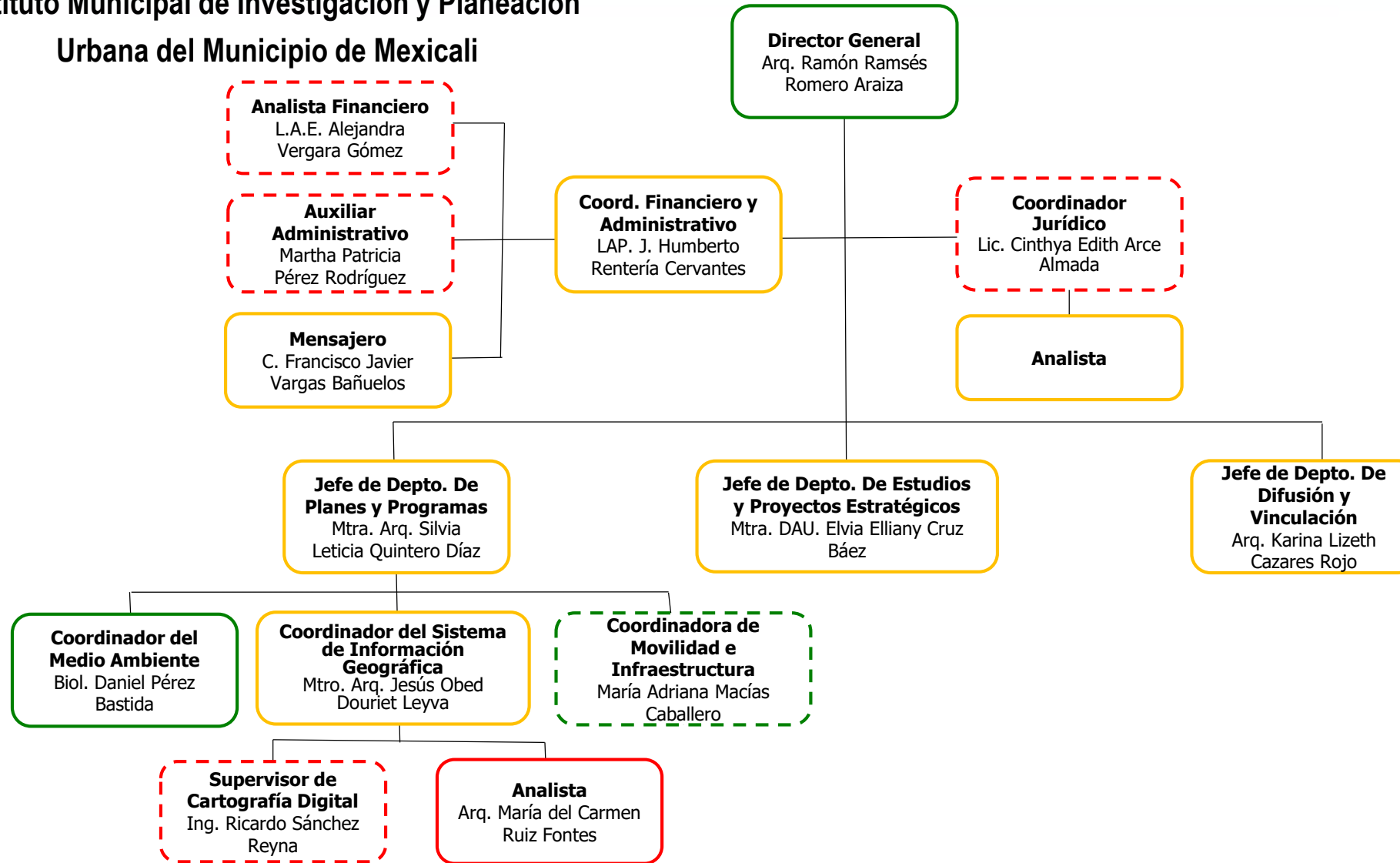
INSTITUTO MUNICIPAL DE INVESTIGACIÓN  
Y PLANEACIÓN URBANA DE MEXICALI





Instituto Municipal de Investigación y Planeación  
Urbana del Municipio de Mexicali



# Organigrama Especifico

## Instituto Municipal de Investigación y Planeación Urbana del Municipio de Mexicali



	Base	1
	Confianza	3
	Base Com. Ext.	4
	Eventual Contrato Entidad	6
<b>Total</b>		<b>14</b>

# Organigrama por Unidad, Puestos y Plazas



**Instituto Municipal de Investigación y Planeación  
Urbana del Municipio de Mexicali**

Dirección General	Plazas	
	O	V
Director General	1	
<b>Total</b>	<b>1</b>	

Coordinación Financiera y Administrativa	Plazas	
	O	V
Coordinador Administrativo	1	
Analista Financiero	1	
Auxiliar Administrativo	1	
Mensajero	1	
<b>Total</b>	<b>4</b>	

Coordinación Jurídica	Plazas	
	O	V
Coordinadora Jurídico		1
Analista		
<b>Total</b>		<b>1</b>

Departamento de Planes y Programas	Plazas	
	O	V
Jefe de Departamento	1	
Coordinador de Área	3	
Supervisor	1	
Analista	1	
<b>Total</b>	<b>6</b>	

Departamento de Estudios y Proyectos Estratégicos	Plazas	
	O	V
Jefe de Departamento	1	
<b>Total</b>	<b>1</b>	

Departamento de Difusión y Vinculación	Plazas	
	O	V
Jefe de Departamento	1	
<b>Total</b>	<b>1</b>	

Plazas	
Base	1
Base Com. Ext.	4
Confianza	3
Contrato L.F.T.	7
<b>Total</b>	<b>15</b>