

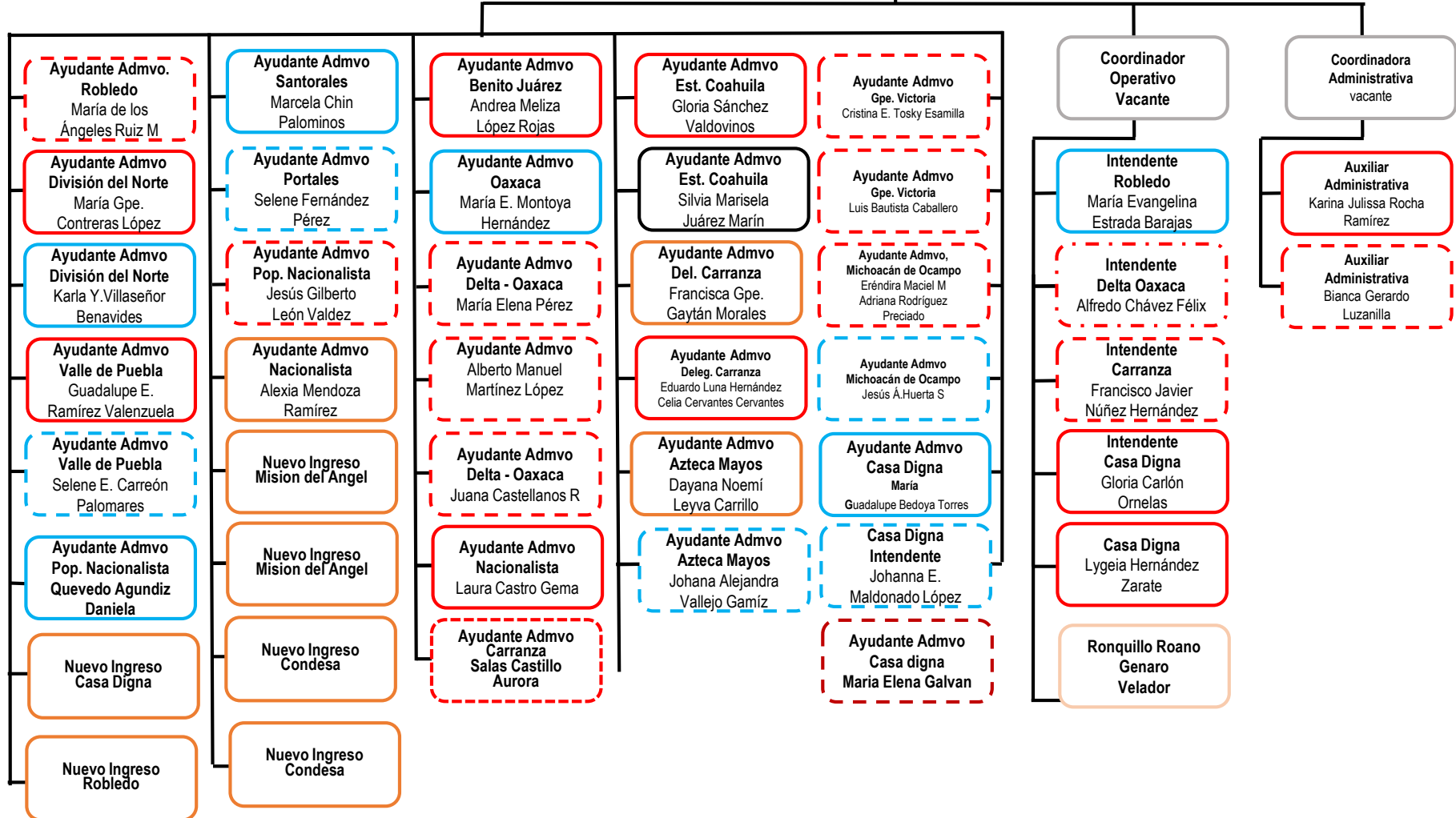


Bienestar Social Municipal

Departamento de Centros Desarrollo Humano Integral

Organigrama específico

V.3 ESTRUCTURA ORGANIZACIONAL



Resumen de Plazas

	Base	9
	Base/Com Ext.	13
	confianza	7
	Conf/comisionado	6
	Propio/Entidad	10
	Vacantes	2

Total: 47